



## PROTECTION DES QUAIS PAR RIDEAU D'EAU

### DOMAINE D'UTILISATION

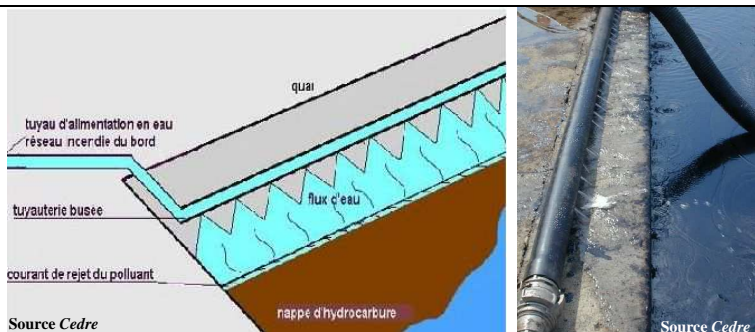
**Substrats** : surfaces dures

**Pollution** : tous types

**Polluant** : fluides à fortement visqueux

**Zone portuaire**

*Protection d'un quai par rideau d'eau*



### MOYENS NECESSAIRES

- tube PVC ou manche à incendie percé(e)
- pompe à débit d'environ 20m<sup>3</sup>/h ou réseau d'alimentation en eau de mer

### DESCRIPTION/PRINCIPE

En zone portuaire, il arrive régulièrement que des nappes d'hydrocarbures résiduelles dérivantes viennent souiller les quais. Lorsque le marnage est important, la zone impactée peut même devenir conséquente. Un dispositif simple peut permettre de protéger efficacement les quais et de réduire d'autant les opérations de nettoyage délicates et fastidieuses. Un tuyau d'alimentation en eau (tuyau PVC, manche à incendie...) est percé de trous réguliers (tous les 15 cm environ) et déployé en haut du quai, de manière à laisser couler un fin film d'eau verticalement le long du quai. Les hydrocarbures étant hydrophobes, le film d'eau va créer une barrière entre la nappe et le quai et protéger ce dernier de toute souillure.

Le dispositif peut être installé en préventif à poste fixe dans les zones favorables à l'accumulation du polluant telles que les coins de quais ou autres zones de piégeage (tuyau et pompe prélevant directement dans les eaux du port), ou déployé lors d'une menace (manche à incendie percée, branchée sur une pompe prélevant directement dans les eaux du port ou sur le réseau incendie, à condition que celui-ci utilise l'eau de mer et non le circuit d'eau douce).

Cette méthode de protection des quais peut également être appliquée à la protection des zones de mise à l'eau ou des cales, particulièrement les cales d'accostage assurant un trafic routier (bacs) afin d'éviter que les véhicules ne patinent sur la couche de polluant. Le système peut également être intégré à poste fixe dans la structure à protéger en prédisposant la tuyauterie busée ou la manche percée dans un caniveau prévu à cet effet.

### CONDITIONS D'UTILISATION

**Pollution** : polluants fluides (pétrole frais) à visqueux (fioul lourd) et débris souillés

**Substrat** : quais bétonnés, cales et zones de mise à l'eau.

**Site** : zone portuaire

### IMPACT SUR LE MILIEU

Modification ponctuelle des conditions hydrologiques (possible création de turbulences en certains points).

### PERFORMANCES

**Rendement** : Dispositif simple à mettre en place en préventif et très efficace.

**Mise en œuvre**: immédiate, avec simple ouverture de vanne si le dispositif est branché sur un réseau incendie, ou demandant un technicien si le dispositif est à déployer.

**Déchets** : non approprié

### OBSERVATIONS

Réutiliser des manches à incendie déclassées.

Consulter également la fiche « [P07-Protection par produit filmogène](#) »